

**池袋サンシャイン60通りにGiGO（ギーゴ）が誕生！
『GiGO総本店』9月20日（水）グランドオープン！**

株式会社GENDA GiGO Entertainment（本社：東京都港区 代表取締役社長：二宮 一浩 以下当社）は東京を代表する文化の中心地、池袋のサンシャイン60通りに『GiGO総本店』を2023年9月20日（水）にオープンいたします。



日本全国のアミューズメント施設の牽引役を担ってきた『池袋 GiGO』が2021年9月20日に閉店して丸2年のメモリアルな日に、『GiGO総本店』は、“誰もが主人公になれる「舞台（STAGE）」”をコンセプトに、JR池袋駅東口35番出口を出てサンシャイン60通り方面へ徒歩2分、ロクマルゲートIKEBUKURO 地下1階・地上3階の4フロア、営業面積947坪で誕生します。

機械構成はクレーンゲーム269台、体感音楽ゲーム118台、ビデオ大型カードゲーム72台、プリントシール機18台、キッズカードゲーム30台など世界中のGiGOの旗艦店にふさわしく圧巻のスケールを誇ります。また、人気コンテンツのコラボ企画も続々進行中の『GiGOのたい焼き』や日本のグルメポップコーン『ヒルバレー』のコーナーも常設し、誰もが思い思いの時間を主人公気分味わえるエンターテインメント施設として、日本から世界にゲームセンターの楽しさを発信していきます。



●店舗URL :<https://tempo.gendagigo.jp/am/Sohonten/>

●店舗Twitter (X) :https://twitter.com/GiGO_Sohonten

各階コンテンツ

■1階

1階はクレーンゲーム専門フロアです。入口から最奥まで38m続く迫力のレイアウトで、最新の機種や景品の豊富なバリエーションとあわせて、店内を回遊するだけでも非日常が味わえる、どなたでも楽しめるフロアです。

■2階

クレーンゲームに加えて、30台設置したキッズカードゲームは地域最大級で、お子様も存分に楽しめる機種構成です。さらにたいやき専門店「くりこ庵」監修と様々な人気コンテンツとのコラボ焼きで話題の『GiGOのたい焼き総本店』や、日本発祥のグルメポップコンブランド『ヒルバレー』の常設コーナー、それらをその場で楽しめるカフェスペースも設けて、ちょっとした休憩にもご利用いただけます。



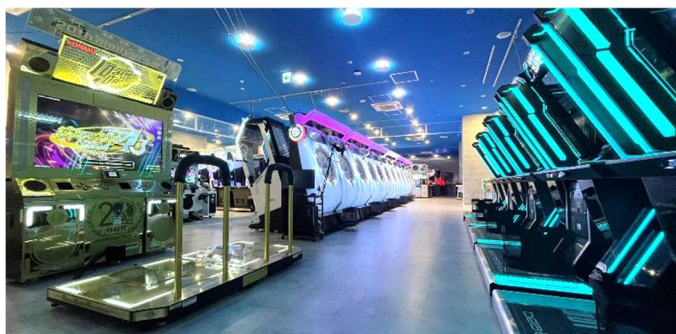
■3階

地域最大級のプリントシール機18台の「プリコーナー」は大型ミラーやドレスサも併設。「太鼓の達人」は11台設置し、当社店舗で台数日本一となります。ドライブゲームやエアホッケーなど体を動かして、みんなでワイワイ楽しめる遊びを揃えています。



■地下1階

KONAMIが主催する、esportsプロリーグ「BEMANI PRO LEAGUE (以下、BPL)」「チームGiGO」の関東の拠点とすべく、BPLで使用する「beatmania IIDX LIGHTNING MODEL」(12台)、「SOUND VOLTEX -Valkyrie model-」(12台)、「DanceDanceRevolution 20th anniversary model」(3台)と、プロゲーマーも大満足のラインナップです。さらに、他にも話題の音楽ゲームや、ビデオ大型カードゲームを多数取り揃えています。



店舗・空間デザイン

■ 2階の壁面に歌舞伎の舞台を再現 「CHIKIRI PROJECT×KANAI」

コンセプトを空間デザインでも具現化するために、創業130年の『金井大道具』が手掛ける歌舞伎の舞台美術「松羽目※」を『CHIKIRI PROJECT』が2階の壁面に原寸大で再現。普段は近くで見ることのできない筆の質感まで伝わる再現性で、その前に立った瞬間誰もが主人公になれる空間を作り出しています。

※松羽目：能舞台に描かれる老松のこと。能、狂言の演目を、歌舞伎に移した作品を上演する際に用いられる。

協力：独立行政法人日本芸術文化振興会（国立劇場）



※高さ 3,550mm ×幅 6,390mm

「CHIKIRI PROJECT」とは

人や企業、商品や素材、技術や経験、歴史や伝統。ものづくりはそれらの関係性から生まれてきます。その組み合わせが少し変わること、全く新たな景色が広がります。プロジェクトメンバーたちが、ものづくりの現場で覚えた感動をもとに、アイデアと誠実さと少しのユーモアで、その可能性を広げていくプロジェクトです。

<https://chikiri-project.com/>

「金井大道具」とは

創業130年。常に業界の先端を走り続けてきた舞台美術製作会社が金井大道具です。同社は歌舞伎や舞踊といった伝統芸能の舞台美術をはじめとして、国内で行われる大規模イベントの舞台設営や、テレビのセット製作など、多くの美術製作の現場に携わっています。木工職人、絵師、セットデザイナーなど、幅広いものづくり専門家が集まる、まさに「職人集団」です。

■ 外観デジタルサイネージ

エントランス上のメインサイネージを含む6面のデジタルサイネージは、それぞれが連動した演出が可能でサンシャイン60通りに新しいビジュアルエンターテインメントを提供していきます。

『GiGO総本店』概要

- 住所 : 東京都豊島区東池袋一丁目13-6 □クマルゲート IKEBUKURO B1~3F
- アクセス : JR 池袋駅 東口35番出口から徒歩2分
- 営業時間 : 10:00~23:30
- 営業面積 : 合計947坪 (B1:213坪 1F:194坪 2F:270坪 3F:270坪)
- 設置台数 : 合計 507台 クレーンゲーム/269台、音楽ゲーム/72台、体感ゲーム/46台、プリントシール機/18台、ビデオ大型カードゲーム/72台、キッズカードゲームその他/30台
カプセルトイ自販機155面 (GORON!)
- 電子マネーQRコード決済 : 対応
- GiGOアプリ : 全てのサービスに対応 (シンカターミナルで利用可能)

●メディア各位：店舗の撮影や店長への取材が可能です。お問い合わせは下記にご入力ください。

・取材のお申し込み：https://www.gendagigo.jp/contact/coverage_form.html

・撮影のお申し込み：https://www.gendagigo.jp/location_form.html

「GiGO総本店」オープン記念 街頭フラッグ

オープンを記念して、9月16日（土）～10月5日（木）まで、サンシャイン60通りの街頭フラッグ13か所が「GiGO」カラーに染まります。また、期間未定でサンシャイン60通り商店街入口に「GiGO横断幕」が登場します。



「GiGO総本店」オープン記念グッズ

オープンを記念して、オープン日から記念グッズをプレゼントします。ご来店の際は、ぜひご利用ください。

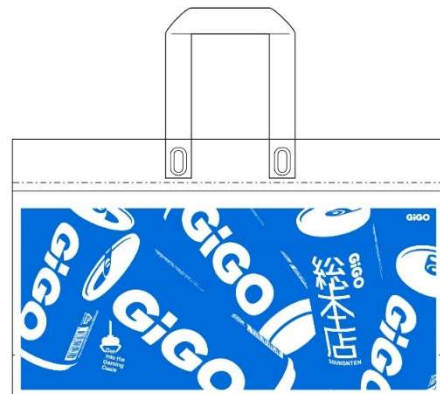
※配布の日時と内容詳細は、お店のツイッターにてお知らせします。ツイッター発信をご確認ください。

※数量は限定です。無くなり次第終了になります。

店舗Twitter (X)：https://twitter.com/GiGO_Sohonten

・「GiGO ソーダ」

・「GiGO オリジナルデザイン ショッパー」



フォロー&リツイートキャンペーン

キャンペーン期間中、『GiGO 総本店』のアカウントをフォローし、該当のキャンペーンツイートをリツイートされた方が抽選対象になります。期間とプレゼントなど、キャンペーン詳細は、店舗公式Twitterアカウントをご確認下さい。

GiGO 総本店 Twitter (X) : https://twitter.com/GiGO_Sohonten

※応募規約 : <https://www.gendagigo.jp/cp/rtcp.html>

『GiGOのたい焼き』とは

『GiGOのたい焼き』は、株式会社くりこの協力のもと、ゲームやアニメのキャラクターを活用した「限定コラボたい焼き」の販売を予定しております。

GiGOのたい焼き総本店

店舗URL: https://tempo.gendagigo.jp/tnsb/gigo_taiyaki/

Twitter (X) : https://twitter.com/GiGO_Taiyaki_so



『ヒルバレー グルメポップコーン®』とは

日本発のグルメポップコーン専門店『ヒルバレー』を展開。創業当時から日本国内において製造・販売を行い、日本独自の市場に合わせた味づくりを追求し続けております。オイルを使わずに熱風ではじかせたまん丸型のヘルシーなポップコーンに、独自技術のキャラメル製法を用いてこれまでにない繊細な味付けに仕上げています。日本人好みのキャラメルポップコーンを中心に多角的な商品展開をしている日本発のポップコーンブランドです。



著作権表記

©Konami Amusement

Taiko no Tatsujin™Series & ©Bandai Namco Entertainment Inc.

GiGOの意味

GiGO

Get into the Gaming Oasis = ゲームのオアシスに飛び込め!

どんな時代であっても、人々の欲求を「リアルな場」で満たし進化し続けること、これが新しいゲームセンターの価値だと考えています。人々の欲求を満たすオアシスであり続ける。それを表すキーワードが「Get into the Gaming Oasis = ゲームのオアシスに飛び込め!」であり、その頭文字をとって「GiGO」といたしました。

- 報道関係からのお問合せ先 -

株式会社GENDA GiGO Entertainment

担当 : 古平・鶴

取材のお申し込み https://www.gendagigo.jp/contact/coverage_form.html

撮影のお申し込み https://www.gendagigo.jp/location_form.html

TEL : 03-6404-8581 / FAX : 03-6404-8590

e-mail: gge-pub@gigo.co.jp

<https://www.gendagigo.jp/>

※記載されている会社名、製品名は、各社の登録商標または商標です