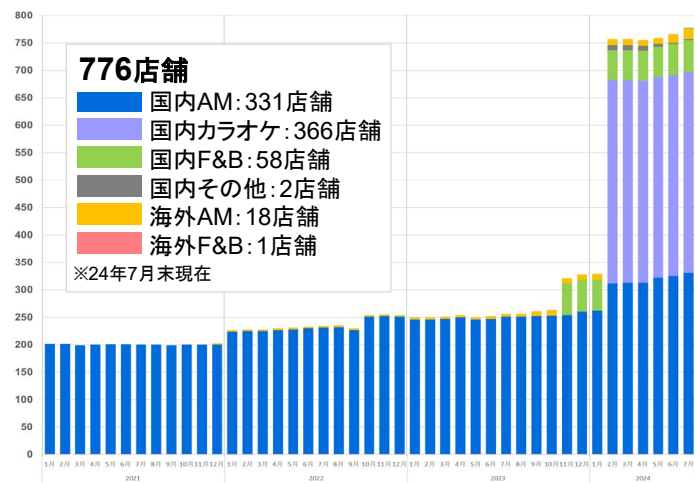


# GENDAグループ店舗展開進捗レポート

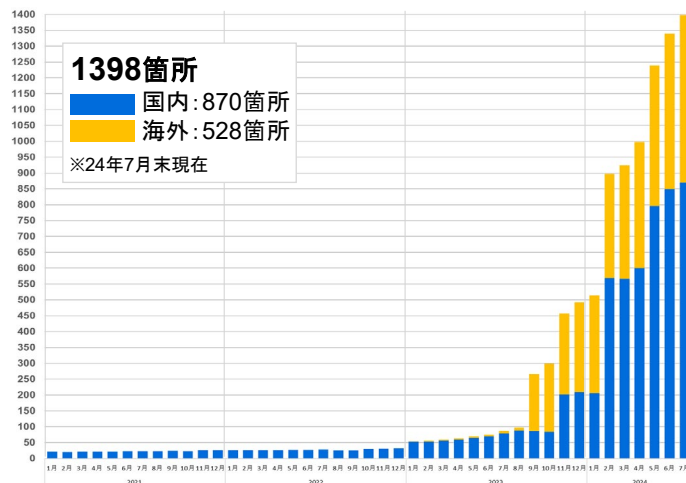
※対象期間2024年7月1日～7月31日

## 1. 店舗・拠点数推移

### 店舗数



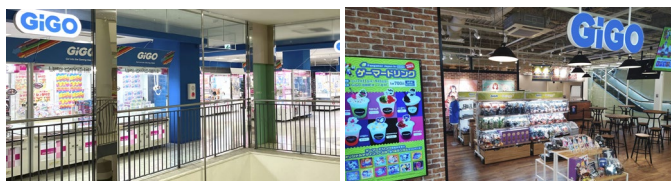
### ミニロケ拠点数 ※スタッフの常駐しないゲームコーナー



※ ■国内F&Bは「レモネード・レモニカ」「ヒルバレー」店舗数の合算 ※ ■国内その他は国内AM、F&B、カラオケ以外の店舗

## 2. ショッピングセンターにGiGOが4店舗オープン

3日のオープン以来、予想を大幅に上回るスタートとなった「GiGOイオン淡路」を皮切りに、11日にコラボカフェスタンドを併設した「GiGO河原町オーパB1F」、12日にイオンの新業態“そよら”の旗艦店に「GiGOそよら成田ニュータウン」、13日には埼玉県下最大の「GiGOイオンモール浦和美園」とそれぞれ特徴のある店舗が一斉にオープンしました。いずれの店舗も好調なスタートで、夏休みに入りご家族を中心に一層の賑わいを見せています。



GiGOイオン淡路

GiGOオーパ河原町B1F

## 3. GiGOの新業態、2店舗オープン

19日にはGiGO初のクレーンゲーム専門店「GiGOクレーンゲームオアシス入間」がオープン。GiGO限定景品はもちろん、10円からプレイできるコーナーや、プレイごとに発券されるチケットで商品と交換できるコーナーなど、様々なクレーンゲームが揃っています。さらに、ドリンク無料※の休憩コーナーも備え、ご家族みんなで1日中遊べる新業態です。

31日には大阪駅前接・話題の新施設「KITTE 大阪」6階に「GiGO Arcade Café KITTE 大阪」がグランドオープン。ランチと一緒にダーツを楽しんだり、ビールを飲みながらレトロゲームで盛り上がるなど、カフェ・レストランとアミューズメントが融合した新しい遊びの空間です。

※GiGOアプリ会員限定サービス



GiGOそよら成田ニュータウン

GiGOイオンモール浦和美園



GiGOクレーンゲームオアシス入間

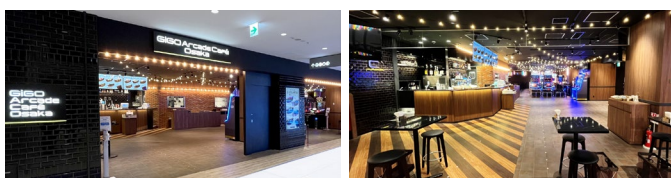
## 4. LEMONADE by Lemonicaがオープン

19日、愛知県に6店舗目となる「LEMONADE by Lemonica イオンモール木曽川」がオープンしました。オープン記念で実施したイベントも好評で、多くのお客さまに“毎日でも飲みたくなる”自然派レモネードのおいしさを体験していただきました。

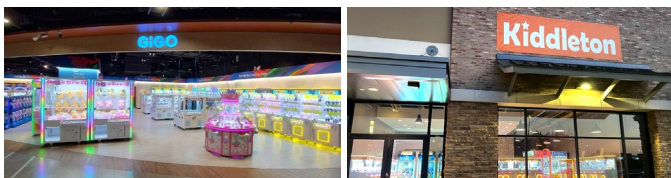


## 5. GENDAグループ海外店舗、拡大中

27日に台湾7店舗目の「GiGO Global Mall 南港駅」がオープンしました。日系のテナントが多く出店している駅直結のモールで、通勤・通学時に、お買い物や食事の合間に、気軽に立ち寄れる店舗です。北米ではKiddletonが3店舗をオープン。日本の人気キャラクターやKiddleton限定の景品を求めらるお客さまで毎日賑わっています。アジア、北米でGENDAグループのアミューズメント施設が益々拡大していきます。



GiGO Arcade Café KITTE 大阪



GiGO Global Mall 南港駅

Kiddleton