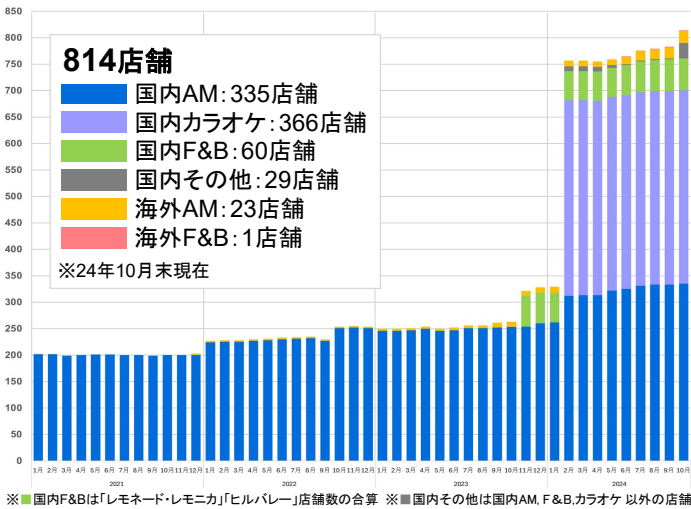


# GENDA店舗展開進捗レポート

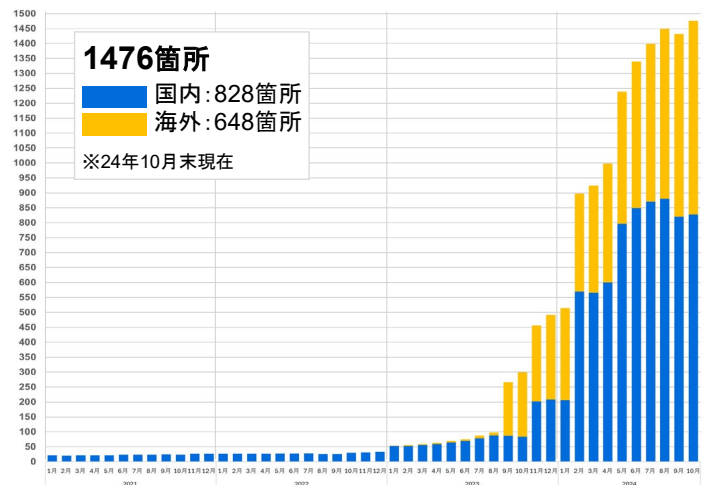
※対象期間2024年10月1日～10月31日

## 1.店舗・拠点数推移

### 店舗数



### ミニロケ拠点数 ※スタッフの常駐しないゲームコーナー



## 2.GiGOの新店、駅近の立地に続々オープン

10月は駅前、駅直結など都市部の駅に近い立地に4店舗オープンしました。8日、「阪急・神戸三宮駅」から徒歩1分、数多くの飲食店が軒を連ねる駅北側の「サンキタ商店街」に「GiGO三宮北口」がオープンしました。クレーンゲームはもちろん、ビデオゲーム、体感ゲーム、プリントシール機も充実しており、クレーンゲームに特化して8月にオープンした「三宮南口」と合わせて、神戸三宮駅界隈のお客さまに様々なゲームの体験を提供しています。9日には2駅・3線が利用可能な「なりますスキップ村商店街」の中心部に「GiGO成増」がオープン。1階・地下1階の2フロア構成で、歴史のある商店街の中でもひととき目を引く明るい店内にはクレーンゲームを中心に、体感ゲーム、プリントシール機、カプセルトイ自販機などを取り揃え、お客さまの広いニーズに応えています。11日にはつくばエクスプレス線「つくば駅」直結で3つのモールで構成されている大型商業施設「トナリエ つくばスクエア」で最大のモール「CREO」に、「GiGOトナリエクレオつくば」がオープンしました。スーパーマーケットや家電量販店、ホーム雑貨の人気テナントが集まるモールの3階にあり、毎日の買い物や通勤通学の途中で手軽に立ち寄れる店舗になっています。23日には横浜駅みなみ西口から徒歩1分、歩行者天国も開催される人気のエリアに「GiGO横浜西口」がオープンしました。GiGOが選りすぐった景品で埋め尽くされたコンパクトな店内は、見て回るだけでも楽しい売り場になっています。



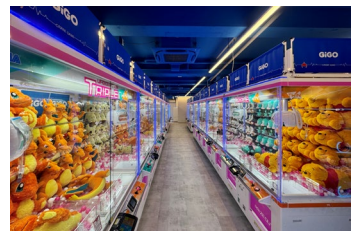
GiGO三宮北口



GiGO成増



GiGOトナリエクレオつくば



GiGO横浜西口

## 3.GENDAのアミューズメント施設、米国にオープン

31日、カリフォルニア州・クパチーノにGENDAのアミューズメント施設がオープンしました。住宅街に隣接した、日系やアジア系の人気のテナントが多数出店しているモールにあり、飲食店や日用品の店舗が中心のモールにおいて、日本発のエンタメ施設としてオープン前から注目を集めていました。クレーンゲームだけでなく、大型のプライズ機も導入し、日本のアニメや日本式のkawaii景品をもとめ、多くのお客さまで賑わうスタートとなりました。



Kidleton Cupertino CA

## 4.GiGO台湾が運営する次世代型テーマパークがオープン

23日、台湾の台北郊外、新北市林口のショッピングセンター「三井アウトレットパーク台湾林口II館」の2階に、GiGO台湾が運営する次世代型テーマパーク「リトルプラネット 三井アウトレットパーク台湾林口」がオープンしました。「リトルプラネット」は、最新のデジタル技術を駆使して子どもたちの探究心や創造力を刺激する、新しいタイプのファミリー向けテーマパークで、砂遊びやぬりえといった昔ながらの遊びにAR（拡張現実）やプロジェクションマッピングなどのテクノロジーが融合したアトラクションを通じて、子どもたちに未知の体験を提供しています。



リトルプラネット 三井アウトレットパーク台湾林口